

- à une température ne dépassant pas 25°C et à l'abri de l'humidité,

- hors de portée des enfants.

Ces comprimés d'iode sont destinés à être utilisés dans des circonstances exceptionnelles.

Ils ne doivent être pris qu'à la demande du préfet.

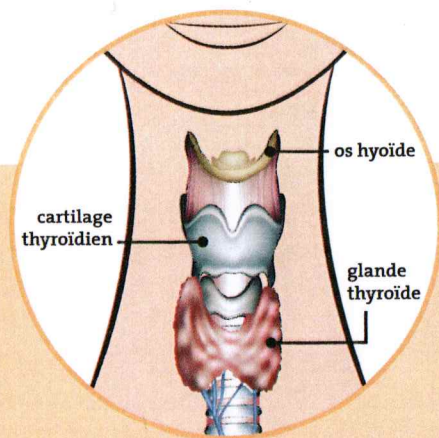
## QUAND DOIT-ON PRENDRE UN COMPRIMÉ D'IODE ?

L'iode stable doit être pris uniquement et immédiatement à la demande du préfet.

Son message sera diffusé à la radio (France Bleu, France Info, etc.), la télévision (France Télévisions) et sur le site internet de votre préfecture.



## LA THYROÏDE : une petite glande juste essentielle !



*La thyroïde est une petite glande (environ 5 cm chez l'adulte) située sur le devant du cou. La thyroïde fabrique des hormones qui jouent un rôle essentiel chez l'humain : croissance, développement intellectuel... Elle a un rôle particulièrement important chez l'enfant, et ce, dès la vie intra-utérine. Quel que soit l'âge, ces hormones contrôlent le fonctionnement de l'organisme.*

## Des comprimés d'iode POUR QUI ?

**L'ensemble de la population** peut être appelé à prendre de l'iode stable. Les femmes enceintes et les jeunes de moins de 18 ans doivent être protégés en priorité car la thyroïde des fœtus et des jeunes est plus sensible que celle des adultes.



## POSOLOGIE



**Personne de plus de 12 ans**

2 comprimés à dissoudre dans une boisson (eau, lait)



**Enfant de 3 à 12 ans**

1 comprimé à dissoudre dans une boisson (eau, lait)



**Enfant de 1 mois à 3 ans**

1/2 comprimé à dissoudre dans une boisson (eau, lait)



**Enfant jusqu'à 1 mois**

1/4 de comprimé à dissoudre dans une boisson (eau, lait)

### Les contre-indications de la prise d'iode stable

Les maladies thyroïdiennes présentes ou passées (les goitres compressifs) ; les hypersensibilités connues à l'iode ; les dermatites herpétiformes ; les vascularites avec hypocomplémentémie.

Dans ces situations, il est nécessaire de se renseigner auprès de son médecin traitant. La grossesse et l'allaitement ne sont pas des contre-indications.